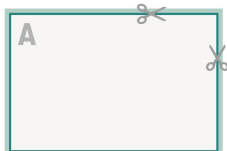


Couverture  
Partie interne



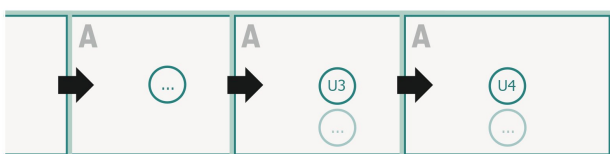
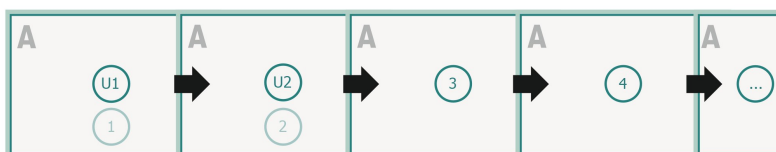
**fond perdu:**  
2 mm

**Distance de sécurité:**  
5 mm

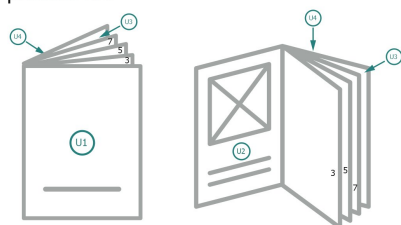
distance entre le texte/les informations et le bord du format final. Ceci empêche d'entamer le motif.

### Emplacement des pages

Placer obligatoirement les pages de manière consécutive et individuelle.




produit fini



Veuillez tenir compte des critères de données !

### Explication des symboles

 Fond perdu

 Sens de lecture

 Format final

 Format de données

### Remarque :

Prévoir une marge de sécurité comme indiqué.

Placer les couleurs de fond, images ou graphiques jusqu'au bord du format de données.

Lors de la production, il peut y avoir des tolérances suite à la découpe ou au pli.

Vous trouverez des indications sur les données d'impression sous la catégorie *Données d'impression* sur [www.onlineprinters.fr](http://www.onlineprinters.fr)

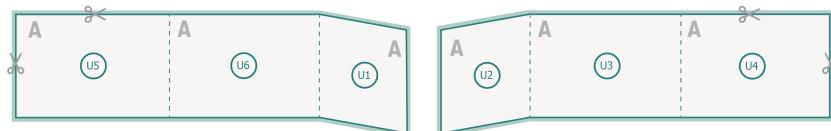
# Calendrier agrafé et perforé sans couverture, paysage, A4

## Couverture

Illustration à titre d'exemple

extérieur

intérieur



**fond perdu:**

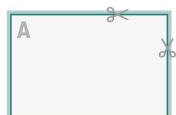
2 mm

**Distance de sécurité:**

5 mm

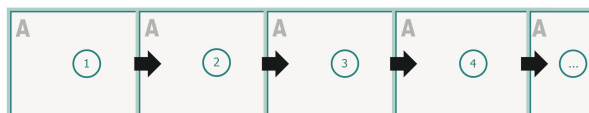
distance entre le texte/les informations et le bord du format final. Ceci empêche d'entamer le motif.

## Partie interne



## Emplacement des pages


Placer obligatoirement les pages de manière consécutive et individuelle.



Veuillez tenir compte des critères de données !

## Explication des symboles

 Fond perdu

 Sens de lecture

 Format final

 Format de données

## Remarque :

Prévoir une marge de sécurité comme indiqué.

Placer les couleurs de fond, images ou graphiques jusqu'au bord du format de données.

Lors de la production, il peut y avoir des tolérances suite à la découpe ou au pli.

Vous trouverez des indications sur les données d'impression sur la catégorie *Données d'impression* sur [www.online-printers.fr](http://www.online-printers.fr)