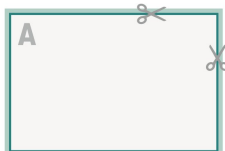


Couverture
Partie interne



fond perdu:
2 mm

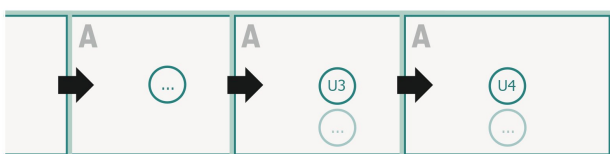
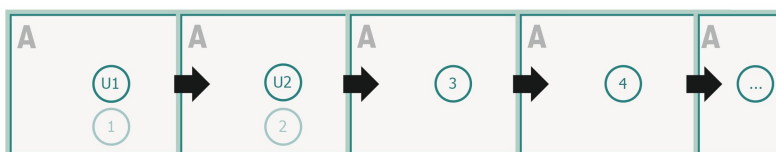
Distance de sécurité:

5 mm

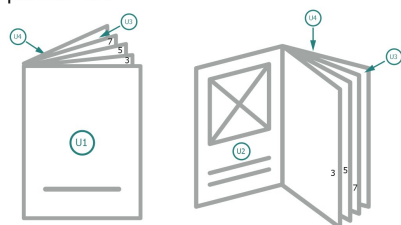
distance entre le texte/les informations et le bord du format final. Ceci empêche d'entamer le motif.

Emplacement des pages

Placer obligatoirement les pages de manière consécutive et individuelle.



produit fini



Veuillez tenir compte des critères de données !

Explication des symboles

 Fond perdu

A Sens de lecture

 Format final

 Format de données

Remarque :

Prévoir une marge de sécurité comme indiqué.

Placer les couleurs de fond, images ou graphiques jusqu'au bord du format de données.

Lors de la production, il peut y avoir des tolérances suite à la découpe ou au pli.

Vous trouverez des indications sur les données d'impression sous la catégorie *Données d'impression* sur www.onlineprinters.fr

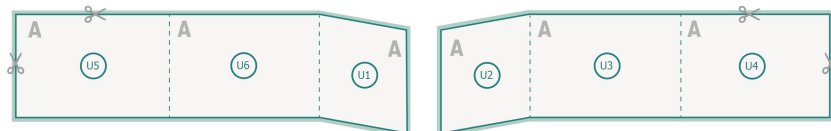
Calendrier agrafé et perforé avec couverture, paysage, A4

Couverture

Illustration à titre d'exemple

extérieur

intérieur



fond perdu:

2 mm

Distance de sécurité:

5 mm

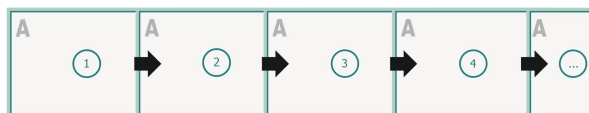
distance entre le texte/les informations et le bord du format final. Ceci empêche d'entamer le motif.

Partie interne



Emplacement des pages


Placer obligatoirement les pages de manière consécutive et individuelle.



Veuillez tenir compte des critères de données !

Explication des symboles

 Fond perdu

 Sens de lecture

 Format final

 Format de données

Remarque :

Prévoir une marge de sécurité comme indiqué.

Placer les couleurs de fond, images ou graphiques jusqu'au bord du format de données.

Lors de la production, il peut y avoir des tolérances suite à la découpe ou au pli.

Vous trouverez des indications sur les données d'impression sur la catégorie *Données d'impression* sur www.online-printers.fr